

Acercas del sensor FreeStyle Libre de 14 días

Su nuevo sensor proporciona dos semanas de monitoreo continuo de glucosa (CGM). Mediante un filamento delgado y flexible insertado justo debajo de la piel, es capaz de medir su glucosa cada minuto.

Encontrará información esencial sobre cómo aplicar y usar el sensor en la “Guía de introducción” adjunta.



Por favor, lea atentamente todas las instrucciones y advertencias.

¡Conectémonos!

Para usar su sensor FreeStyle Libre de 14 días con Omada, deberá hacer que los datos fluyan desde la aplicación FreeStyle LibreLink a su cuenta de Omada. Aquí indicamos cómo:

PASO 1 — Siga las instrucciones de la “Guía de introducción” adjunta para:

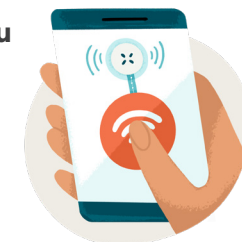
- Descargar la aplicación FreeStyle LibreLink²
- Crear una cuenta
- Aplicar el sensor
- Completar su primer escaneo




²La aplicación FreeStyle LibreLink solo es compatible con ciertos dispositivos móviles y sistemas operativos. Consulte nuestra guía de compatibilidad para obtener más información sobre la compatibilidad de dispositivos antes de usar la aplicación. El uso de la aplicación FreeStyle LibreLink requiere registrarse en LibreView, un servicio proporcionado por Abbott y Newyu, Inc. El uso de la aplicación FreeStyle LibreLink requiere registrarse en LibreView, un servicio proporcionado por Abbott y Newyu, Inc.

PASO 2 — Inicie sesión en Omada y conecte su cuenta FreeStyle LibreLink.

En la aplicación móvil de Omada (descárguela ahora, si aún no lo ha hecho), seleccione “Connect Your CGM” en su página de inicio. Una vez conectado, abra la aplicación FreeStyle LibreLink y escanee su sensor para obtener nuevas lecturas de glucosa.



 No verá lecturas de glucosa durante la primera hora mientras su sensor se calibra.

PASO 3 — ¡Escanee con frecuencia!

El sensor almacena un máximo de 8 horas de datos, así que escanee al menos una vez cada 8 horas para evitar brechas en su historial de glucosa. Para obtener más información y ayudar a su equipo de atención de Omada a guiar su progreso, escanee varias veces al día.



Estamos aquí para ayudar

¿Tiene preguntas? Aquí hay 3 formas de obtener más información:

- Ir a support.omadahealth.com
- Enviar un correo electrónico a support@omadahealth.com
- Llámenos al (888) 409-8687



Copyright © 2020 Omada Health, Inc. Omada y el logotipo de Omada son marcas comerciales de Omada Health, Inc. registradas en los Estados Unidos. La forma de la unidad de sensor circular, FreeStyle, Libre y las marcas relacionadas son propiedad de Abbott.

Indicaciones e información de seguridad importante

El sistema de monitoreo flash de glucosa FreeStyle Libre de 14 días es un dispositivo de monitoreo continuo de glucosa (CGM) indicado para el manejo de la diabetes en personas mayores de 18 años. Está diseñado para reemplazar las pruebas de glucosa en sangre para las decisiones de tratamiento de la diabetes. El sistema detecta tendencias y rastrea patrones que ayudan en la detección de episodios de hiperglucemia e hipoglucemia, facilitando los ajustes terapéuticos agudos y a largo plazo. La interpretación de las lecturas del sistema debe basarse en las tendencias de glucosa y en varias lecturas secuenciales a lo largo del tiempo. El sistema está diseñado para uso de un solo paciente y requiere receta médica.

CONTRAINDICACIONES: Retire el sensor antes de realizar una resonancia magnética, tomografía computarizada, rayos X o tratamiento de diatermia.
ADVERTENCIAS/LIMITACIONES: No ignore los síntomas que pueden deberse a niveles bajos o altos de glucosa en la sangre, desconocimiento de la hipoglucemia o de la deshidratación. Compruebe las lecturas de glucosa del sensor con un medidor de glucosa en sangre cuando aparezca el símbolo Check Blood Glucose (Comprobar glucosa en sangre), cuando los síntomas no coincidan con las lecturas del sistema o cuando se sospeche que las lecturas son inexactas. El sistema FreeStyle Libre de 14 días no tiene alarmas a menos que se escanee el sensor, y el sistema contiene piezas pequeñas que pueden ser peligrosas si se ingieren. El sistema FreeStyle Libre de 14 días no está aprobado para mujeres embarazadas, personas en diálisis o personas enfermas en estado crítico. La colocación del sensor no está aprobada para otros sitios que no sean la parte posterior del brazo y se deben tomar precauciones estándar para evitar la transmisión de patógenos transmitidos por la sangre. El medidor de glucosa en sangre incorporado no es para uso en pacientes deshidratados, hipotensos, en estado de shock, estado hiperglucémico-hiperosmolar, con o sin cetosis, neonatos, pacientes en estado crítico, o para el diagnóstico o la detección de diabetes. Cuando se utiliza la aplicación FreeStyle LibreLink, se requiere acceso a un sistema de monitoreo de glucosa en sangre, ya que la aplicación no proporciona uno. Revise toda la información del producto antes de usarlo o comuníquese con el número gratuito de Abbott 855-632-8658 o visite www.FreeStyleLibre.us para obtener indicaciones detalladas de uso e información de seguridad. Para obtener indicaciones completas de uso e información de seguridad, visite <https://www.FreeStyleLibre.us/safety-information.html>.

Obtenga más información de CGM con Omada

El monitoreo continuo de glucosa (CGM) proporciona una visión más completa de su glucosa. ¿Cuáles son sus puntos más altos del día? ¿Sale del rango de la noche a la mañana? ¿Qué tan rápido los diferentes alimentos aumentan su glucosa? Cuando use su sensor FreeStyle Libre de 14 días con Omada, aprenderá todo lo anterior (y más).

Cada vez que escanee su sensor con la aplicación FreeStyle LibreLink, sus lecturas de glucosa se cargarán automáticamente en Omada, esto le brinda a usted y a su equipo de atención de Omada una gran cantidad de datos con los que trabajar.

³En función del sensor se reemplaza una vez cada 14 días y se escanea al menos una vez cada 8 horas.

Seguimiento de glucosa más inteligente

En su página de Progreso en la aplicación Omada, seleccione “Glucosa” para ver sus lecturas y explorar sus herramientas de seguimiento.

Con su herramienta de seguimiento de glucosa de Omada, usted puede:

- Leer una breve descripción de tendencias y patrones
- Añadir notas y contexto a cualquier lectura
- Resaltar las lecturas para discutir con su coach de salud
- Crear informes para compartir con los proveedores de atención médica



Conecte su CGM

Utilice el sistema FreeStyle Libre de 14 días con Omada para conocer los valores de su glucosa todo el día¹.

¹En función del sensor se reemplaza una vez cada 14 días y se escanea al menos una vez cada 8 horas.